

# Xiaomi

## Bezdrátová žehlička na vlasy Yueli

Uživatelský manuál



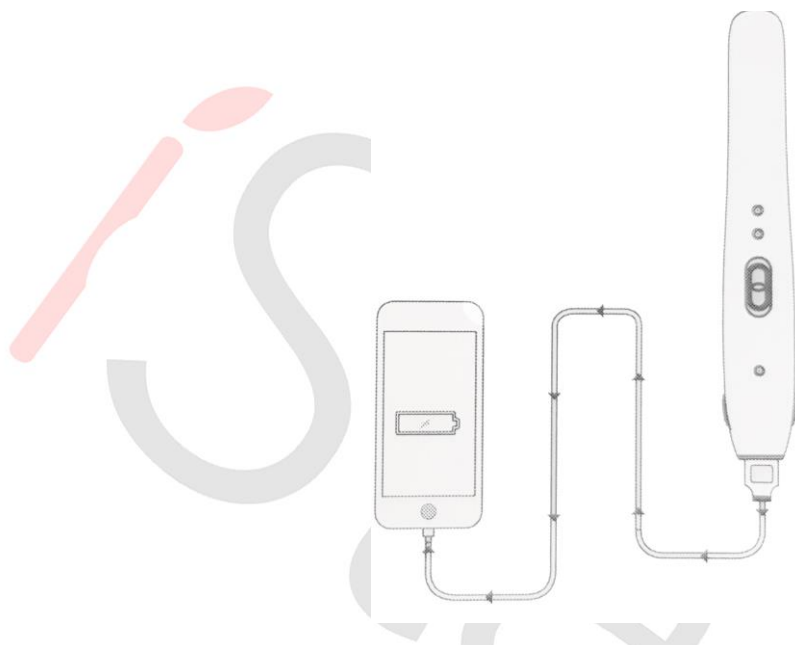
iStage



# Vlastnosti výrobku

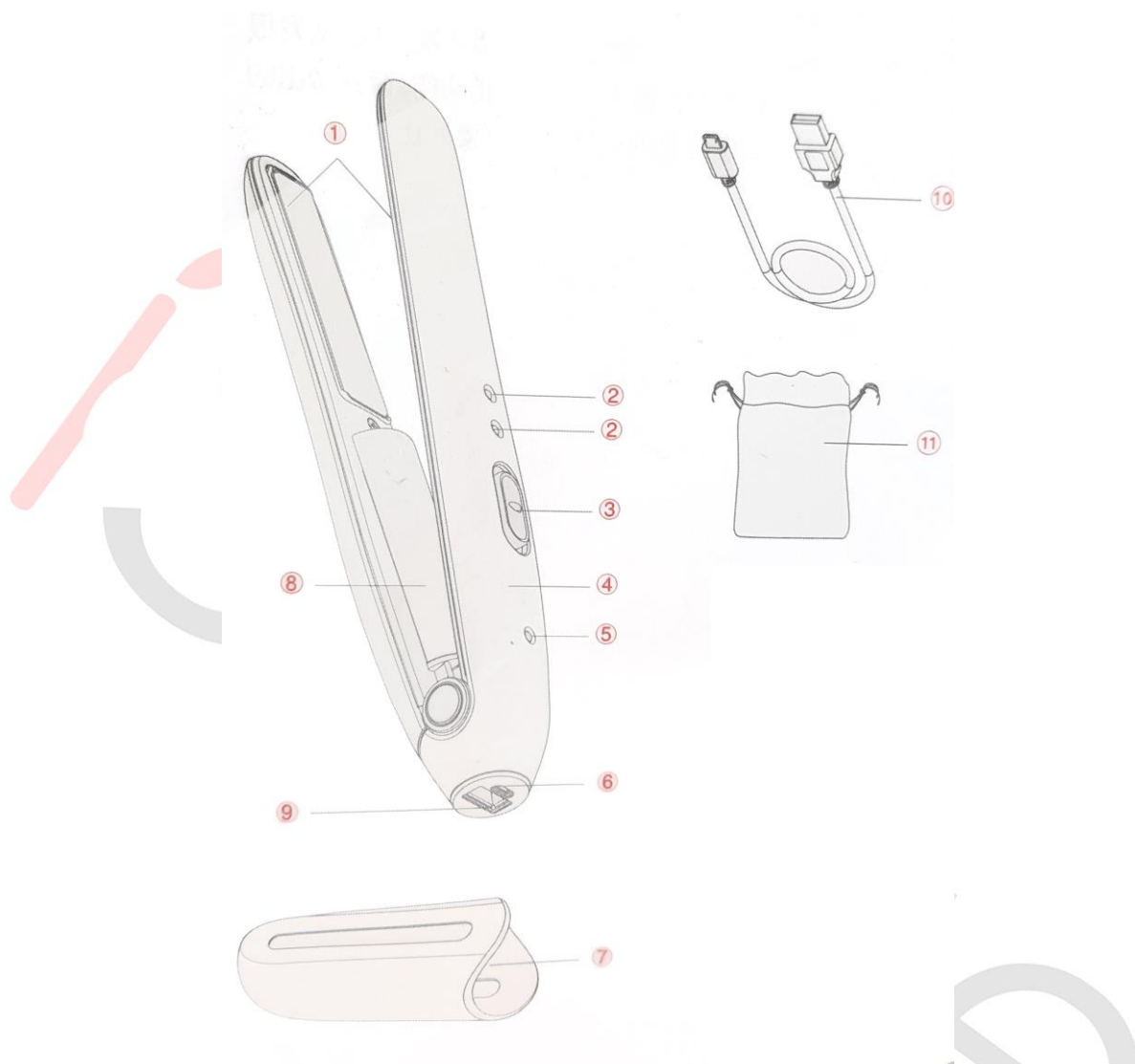
## Keramická žehlička s antistatickým sáčkem

Cestovní bezdrátová USB žehlička na vlasy je malá a skvěle se hodí na cesty.



- Kombinace keramické žehličky a antistatického sáčku, který odstraňuje z vlasů negativní ionty, z nichž se jinak vlasy elektrizují a krepatí.
- Funkce nabíjení – Po úplném nabití žehličky je její výstupní výkon 5V/1A, který lze použít k nouzovému dobití např. mobilního telefonu.
- Doba nabíjení – doba nabíjení je asi 150 minut. Doba použití je pak dle typu vlasů a dalších okolností zhruba 30 minut.
- Teplota – až do 200 °C
- Automatické vypnutí – Pro zvýšení bezpečnosti se žehlička automaticky vypne po 15 minutách nahřívání.
- Výměnná baterie – Podle frekvence používání výrobku lze baterii za běžných okolností používat minimálně po dobu 2 let. Poté je vhodné baterii vyměnit. Poznámka: Při výměně baterie nezapomeňte nainstalovat ve správném směru. Jinak hrozí riziko poškození výrobku.
- Teplota topných desek je 160 °C pro první převodový stupeň a 200 °C pro druhý převodový stupeň. Správnou teplotu volte vždy na základě vašich vlasů.

# Obsah balení



- 1- Topná deska
- 2- Indikátor teploty
- 3- Tlačítko regulace teploty
- 4- Rukojeť
- 5- Indikátor nabíjení a vybíjení
- 6- Nabíjecí konektor
- 7- Ochranný kryt
- 8- Kryt Baterie
- 9- Vybíjecí zdířka
- 10- Nabíjecí kabel
- 11- Antistatický sáček

Poznámka: K nabíjení používejte pouze nabíjecí adaptér 5V/1A

## První použití

- Před prvním použitím zkontrolujte, zda je výrobek plně nabitý.
- Když indikátor nabíjení (5) bliká, baterie se nabíjí. Po dokončení nabíjení kontrolka nepřerušovaně svítí.
- Při nabíjení mobilního telefonu nebo jiného zařízení se rozsvítí indikátor (5). Pokud indikátor začne blikat, je baterie na nízké úrovni a je třeba žehličku znovu nabít.
- Při žehlení využijte zrcadlo a žehličku udržujte v dostatečné vzdálenosti od pokožky a očí.

## Návod k obsluze

- Přesuňte spínací tlačítko (3) do polohy 1, čímž začne blikat první kontrolka zeleně. Když teplota dosáhne 160°C kontrolka přestane blikat a začne svítit nepřerušovaně. Pokud dioda svítí teplota je 160°C +/- 10°C.
- Přesuňte spínací tlačítko (3) do polohy 2, čímž začne blikat druhá kontrolka červeně. Když teplota dosáhne 200°C kontrolka přestane blikat a začne svítit nepřerušovaně. Pokud dioda svítí teplota je 200°C +/- 10°C.
- Tento výrobek má funkci automatického vypnutí po 15ti minutách zahřívání. Pokud k tomu dojde, spínací tlačítko (3) je stále v poloze 1 nebo 2, ale kontrolky nesvítí. V takovém případě přesuňte spínací tlačítko (3) do polohy 0 a poté můžete začít žehličku opět používat.
- Pro vypnutí přesuňte spínací tlačítko (3) do polohy 0. Tím dojde k vypnutí nahřívání. Diody nyní nesvítí, ale topné desky mohou být stále horké.

## Bezpečnostní opatření

- Tento výrobek nikdy neponořujte do vody, ani jej neumývejte pod tekoucí vodou. Nepoužívejte při sprchování nebo nad nádobou s vodou. Nepoužívejte v blízkosti vany, umyvadel nebo jiných nádob naplněných vodou.
- Pokud jsou Vaše vlasy příliš citlivé, mohou být vlivem vysokých teplot spáleny.
- Zařízení dosáhne vysoké teploty během několika sekund.
- Po vypnutí teplota klesá pomalu a je třeba vyčkat, dokud zařízení zcela nevychladne.

- Při čištění nepoužívejte vodu.
- Tento výrobek by neměl být v kontaktu s hořlavými látkami. Vyhněte se také kontaktu s očima, pokožkou apod. Nedotýkejte se topných desek, jejich teplota je 200 °C a vyšší.
- Nedotýkejte se topných desek žádnými cizími předměty.
- Vyvarujte se kontaktu nabíjecího kabelu s topnými deskami.
- Nepoužívejte zařízení, pokud je poškozený napájecí kabel nebo po pádu žehličky.
- Tento výrobek není vhodný pro použití dětmi a duševně nemocnými.
- Lidé by měli být vždy seznámeni s podmínkami používání.

## Údržba

- Po ochlazení otřete povrch výrobku suchým hadrem.
- Po chlazení výrobku jej vložte zpět do krabice a uložte na suchém místě.
- Skladujte při teplotách nad 4 °C

## Elektromagnetické pole (emf)

- Tento výrobek splňuje všechny normy týkající se elektromagnetických polí (emf). Použití výrobku je při dodržení všech pokynů absolutně bezpečné.
- Při likvidaci výrobku nevyužívejte běžného odpadu, ale využijte k tomu určené recyklační středisko. Myslete na životní prostředí.